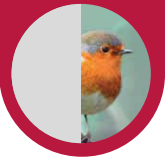


blackout



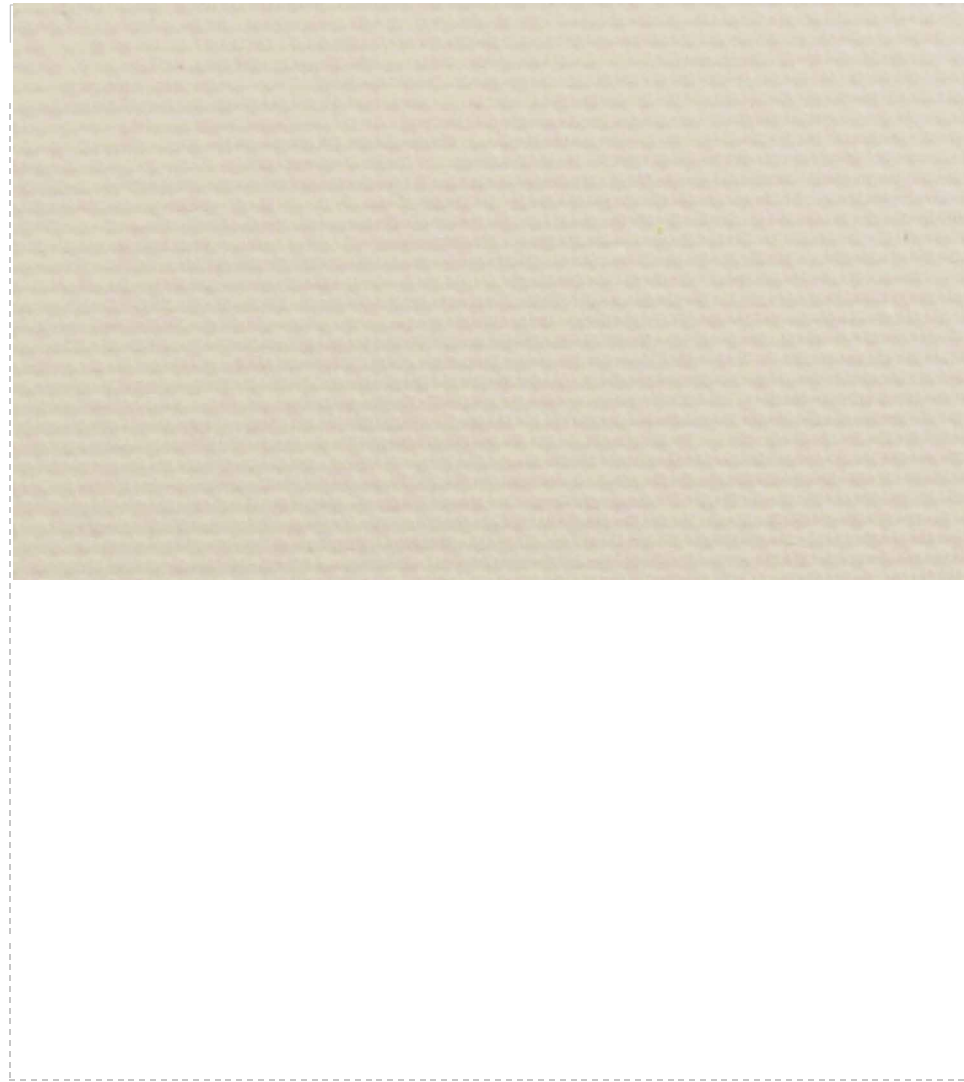
nevaluz®
collections

verluz blackout



cortinas **verticales**
vertical **blinds**

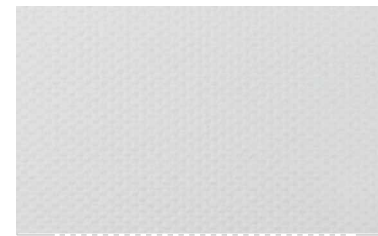
010



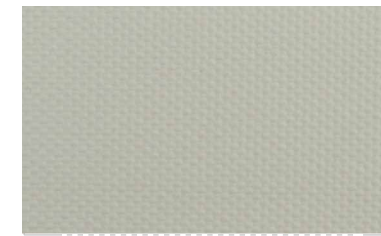
nevaluz[®]
collections

verluz blackout

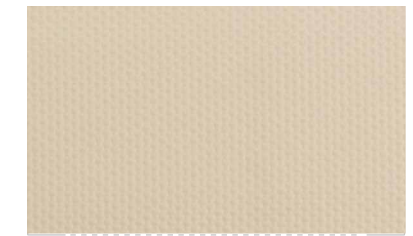
900




868




938




Datos técnicos *Technical info*

 **Peso** 537 g/m² ± 5 %
Weight 537 g/m² ± 5 %

 **Ancho** 127 mm
Width 127 mm

 **75 % PVC**
25 % Fibra de vidrio *Fiberglass*

 **Factor de Apertura** 0 %
Openness Factor 0 %

 **Espesor** 0,29 mm ± 5 %
Thickness 0,29 mm ± 5 %

 **Resistencia a la luz**
Light fastness
AATCC 16-2003
Class 4.5 (After 80 AFU)

 **Resistente al fuego**
Fire resistance

 **Limpiar con agua jabonosa**
Clean with soapy water

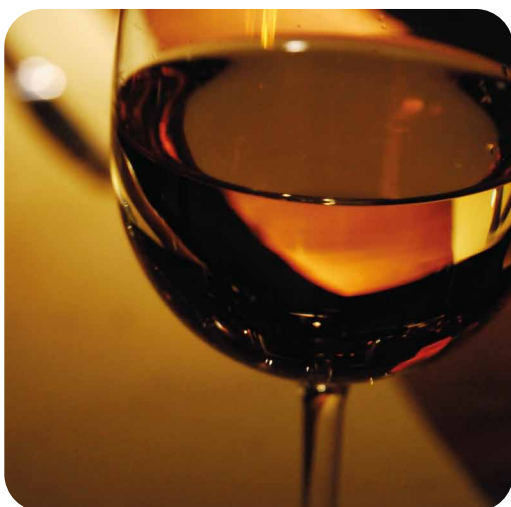
La información contenida en esta hoja es indicativa y no puede ser considerada vinculante.
Information contained in this sheet is only indicative and may not be considered as binding



cortinas **verticales**
*vertical*blinds

nevaluz®
collections

verluz blackout



verluz blackout es un producto nevaluz®
verluz blackout is a product of nevaluz®



nevaluz®

www.nevaluz.com

Sevilla

Polig. Ind. Maza y Marín,
nave 16. 41400 Écija (Sevilla)

Tlf. 955 90 53 30 / 90

Fax. 955 90 31 11

info@nevaluz.com



R-1317/2000 ISO 9001:2000 ISO 14001:2004



Valencia

Travesía del Bovalar, 70
Pol. Ind. El Bovalar.

46970 Alaquàs (Valencia)

Tlf. 902 808 251

Fax. 902 808 252

nevaluzvalencia@nevaluz.com



México

Avenida Araucarias lote
28 manzana XVIII, entre
Av. Las Torres y Araucarias
en la Ciudad Industrial
Bruno Pagliai en Tejeria,
Veracruz 91697 (México)

Tlf. 01 (229) 981 18 80

Fax: 01 (229) 981 18 86

nevaluzmexico@nevaluz.com



Perú

Centro Logístico Portada
de Lurín, Almacén F-18.
Autopista Panamericana Sur, km 38.
Punta Hermosa, Lima (Perú)

Tlf. 00 (511) 634 67 00

Tlf. 00 (511) 634 67 01

nevaluz@nevaluz.com.pe



Escanea los QR
para guardar
directamente
nuestros datos
en tu smartphone